



第6回企画展

北九州市 時と風の博物館展

2013.9.26(木) → 9.29(日)

WEBから飛び出した博物館

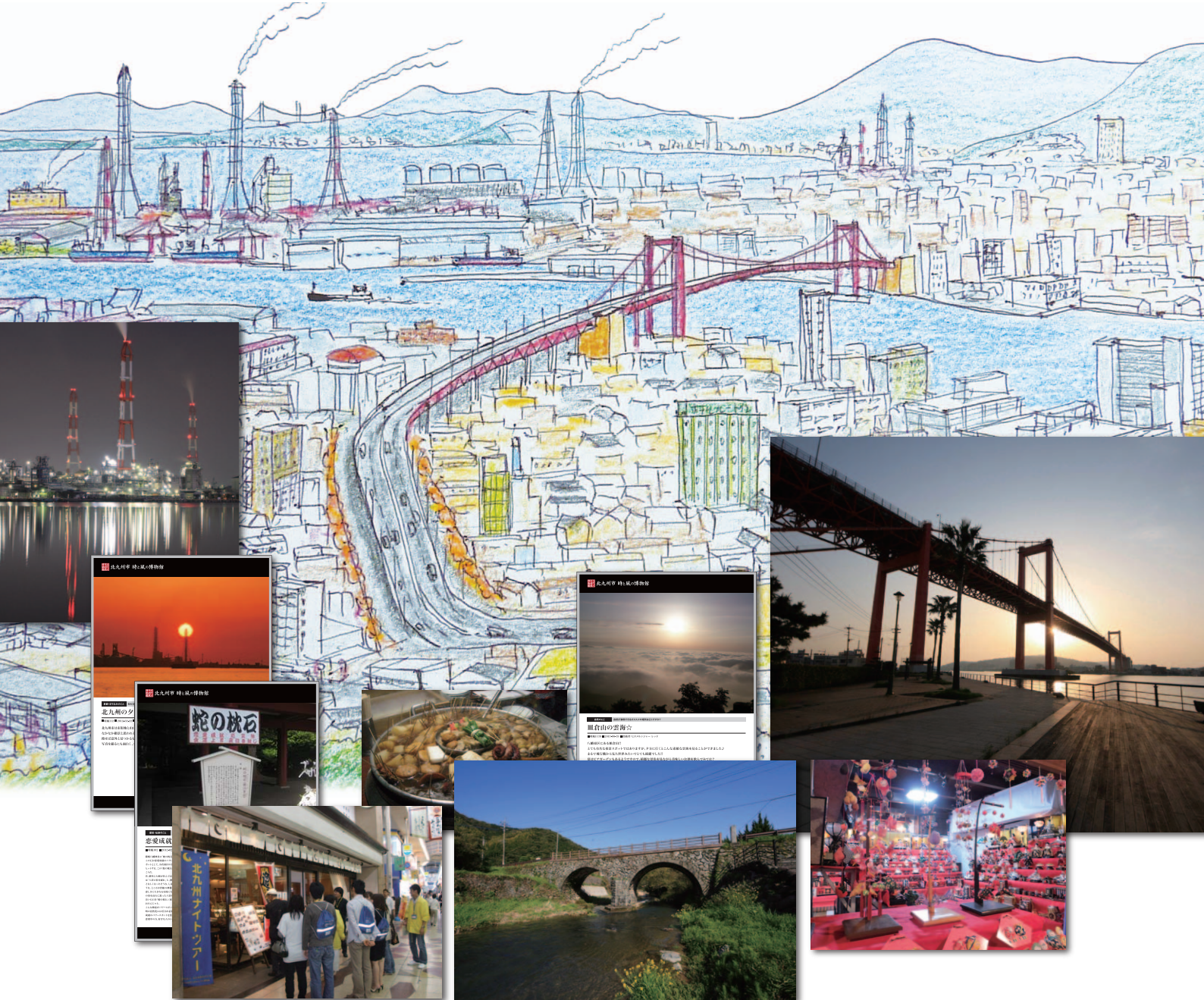
北九州市立美術館 黒崎市民ギャラリー(コムシティ3階)

4日間限り! 入場無料!

26日のみ 12:30(オープニングセレモニー)~19:00 OPEN 9:00~19:00(入館は18:30まで)

北九州市の ホントの魅力

とっておきの名所や伝説はもちろん! 暮らしの中で見つけたキラリと光るまちの個性や、誰もが共感できるちょっとイイ話まで、リアルな北九州市の魅力情報がここに 있습니다。いつもはWEBの中に存在する「北九州市 時と風の博物館」が、少しだけ姿を現します。

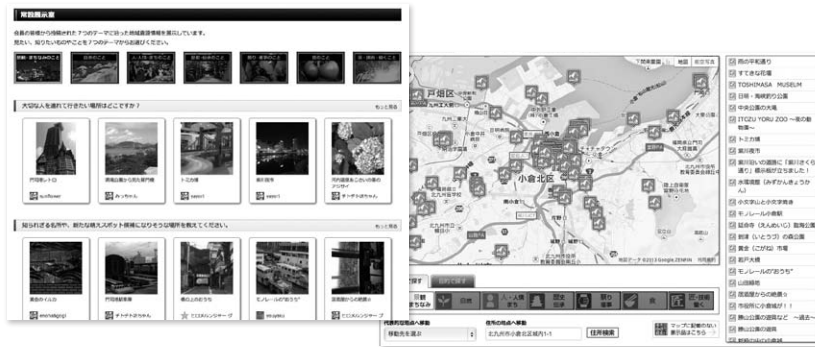


※ここに掲載されているイラスト、写真は「北九州市 時と風の博物館」に投稿されたものです。



北九州市 時と風の博物館 とは……

北九州市内に点在する魅力的な地域資源を展示品に、それらを包含するまち全体を博物館に見立て、本市の魅力的な地域資源を発信するインターネット上の博物館です。ありふれた日常の中で何気なく見過ごされがちだった、このまちが誇るべき魅力や個性を、みなさんとともに編纂し、未来へつなげようとする試みです。当博物館には、多くの利用者から、すでに良く知られているようなものはもちろん、個人的な記憶や思い、民俗的な地域風土のような日常にひっそり埋もれているものまで、数多くの地域資源が寄せられています。そして、その数は日々増えています。このまちで暮らす人々、このまちを愛する人々の手によって育まれていく博物館、それが「北九州市 時と風の博物館」です。(登録展示数は1,000点を超えました)



Web上で展開される北九州市 時と風の博物館では現在7つのテーマに沿った地域情報を展示しています。送られた情報は随時新着情報として更新され、集められた情報はマップで検索も可能です。

- ※ 会員登録をしていない方も展示されている写真や情報はご覧いただけます。
- ※ 登録していただくと、いつでも自分から情報を発信することができます。

第6回企画展「北九州市 時と風の博物館展」……

今回の企画展では、これまで『北九州市 時と風の博物館』に投稿された情報を約50の作品と4つのシリーズのパネルで紹介しています。「橋」「祭り」「坂道」「SL」等のシリーズをはじめ、今まで知らなかった、気付かなかった新しい北九州市の魅力が見つかるかもしれません。



▲昭和46年まで若松にも炭鉱がありました。その頃の二島駅です。



▲この吊り橋がどこにあるかご存知ですか？ 河内貯水池付近の桜吊り橋です。



▲ 洞海湾を望む、くるがね線と宮田山トンネル上の坂道です。

会場へのアクセス

北九州市立美術館 黒崎市民ギャラリー(コムシティ3階)

〒806-8510 北九州市八幡西区黒崎3丁目15番3号



- JRをご利用の方: 黒崎駅から徒歩1分
- 西鉄バス・市営バスをご利用の方: 黒崎バスセンターで下車
- 筑豊電鉄をご利用の方: 黒崎駅前で下車

